

SOS poux

Des cas de poux nous ont été signalés dans la classe de votre enfant.

Nous vous conseillons donc de contrôler attentivement sa chevelure . Voici quelques renseignements utiles pour vous aider.

Nous sommes à votre disposition pour toute information ou conseil ou en cas de doute.

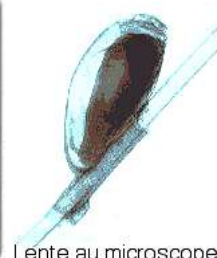
A quoi ressemblent les poux?



Pou taille réelle



Lentes



Lente au microscope

Insectes gris-bruns de 2-4mm. Vivent dans les cheveux tout près du cuir chevelu. Meurent en 1-2 jours en dehors de la tête. On les voit bouger. Les lentes ("œufs") ressemblent à des pellicules en forme de gouttes d'eau, mais collent fortement au cheveu. Les lentes récentes sont à moins d'1 cm du cuir chevelu.

Les lentes éclosent après 6-8 jours, puis le bébé-pou va devenir adulte en une quinzaine de jours et pondre à son tour.

Comment les attrape-t-on?

Ils se transmettent surtout par **contact direct de tête à tête**, parfois par échange d'objets en contact avec les cheveux (bonnets, brosses, chouchous,...).

Tout le monde peut en attraper. Il n'y a pas de rapport avec l'hygiène.

Comment chercher les poux?

La méthode la plus fiable est le peigne anti-poux après application de démêlant - à faire toute la famille.

-Laver les cheveux; appliquer un démêlant (après-shampooing) et passer un peigne normal.

-Peigner les cheveux mèche par mèche de la racine aux pointes avec un un peigne anti-poux (acheté en pharmacie).

-Essuyer le peigne sur un linge blanc ou du papier ménage pour voir s'il y a des poux ou des lentes.



sur

Que faire en cas de poux

- Informer l'école et l'entourage!
- **Ne traiter qu'en cas de poux vivants!**
- Il ne sert à rien de traiter les personnes qui n'ont pas de poux ou seulement des lentes.
- Utiliser un produit anti-poux et passer régulièrement le peigne selon le plan ci-dessous.
- Bien suivre le mode d'emploi du produit
- Principaux produits actuellement recommandés:
 - produits "étouffants": Hedrin®, Paranix®
 - insecticides : Prioderm®, éventuellement Loxazol®
- Le peigne anti-poux permet d'éliminer les poux qui auraient éclos après le traitement et ceux qui auraient échappé au traitement et de vérifier l'efficacité.

Plan de traitement

A) Vous avez trouvé des poux



Date	Jour	
	1 ^{er} jour	-Traiter avec un produit anti-poux et passer le peigne anti-poux -Laver les taies d'oreiller, bonnets, brosses à cheveux, barrettes, chouchous, doudous ou les enfermer 24-48 h dans un sac en plastique
	2 ^{ème} jour	Passer le peigne anti-poux. S'il reste de nombreux poux vivants le traitement n'a probablement pas été efficace. Vérifier s'il a été fait correctement ou changer éventuellement de produit
	4 ^{ème} jour	Passer le peigne anti-poux (avec démêlant)
	7 ^{ème} jour	Effectuer un deuxième traitement anti-poux et passer le peigne anti-poux (But: tuer les poux fraîchement éclos qui étaient encore sous forme de lentes lors du premier traitement)
	10 ^{ème} jour	Passer le peigne anti-poux (avec démêlant) *
	14 ^{ème} jour	Passer le peigne anti-poux (avec démêlant) *
	21 ^{ème} jour	Passer le peigne anti-poux (avec démêlant) *
	28 ^{ème} jour	Passer le peigne anti-poux (avec démêlant) *

*But: s'assurer qu'aucun pou n'ait résisté au traitement

B) Vous avez trouvé seulement des lentes

- Passer le peigne anti-poux tous les 3-4 jours pendant 2 semaines, puis 1 fois par semaine pendant 2 semaines.



C) Vous n'avez rien trouvé

- Recontrôler une semaine plus tard.

Environnement, prévention

Les nettoyages spéciaux du lit, des jouets, des tapis et du mobilier ne sont pas utiles.
Aucun produit préventif n'a malheureusement montré d'efficacité.
Concentrez-vous donc sur la tête de votre enfant!