

utilita

UTILITA - Cœur de Bella Vista :
1^{ers} logements à loyer abordable
(LLA)
du canton!

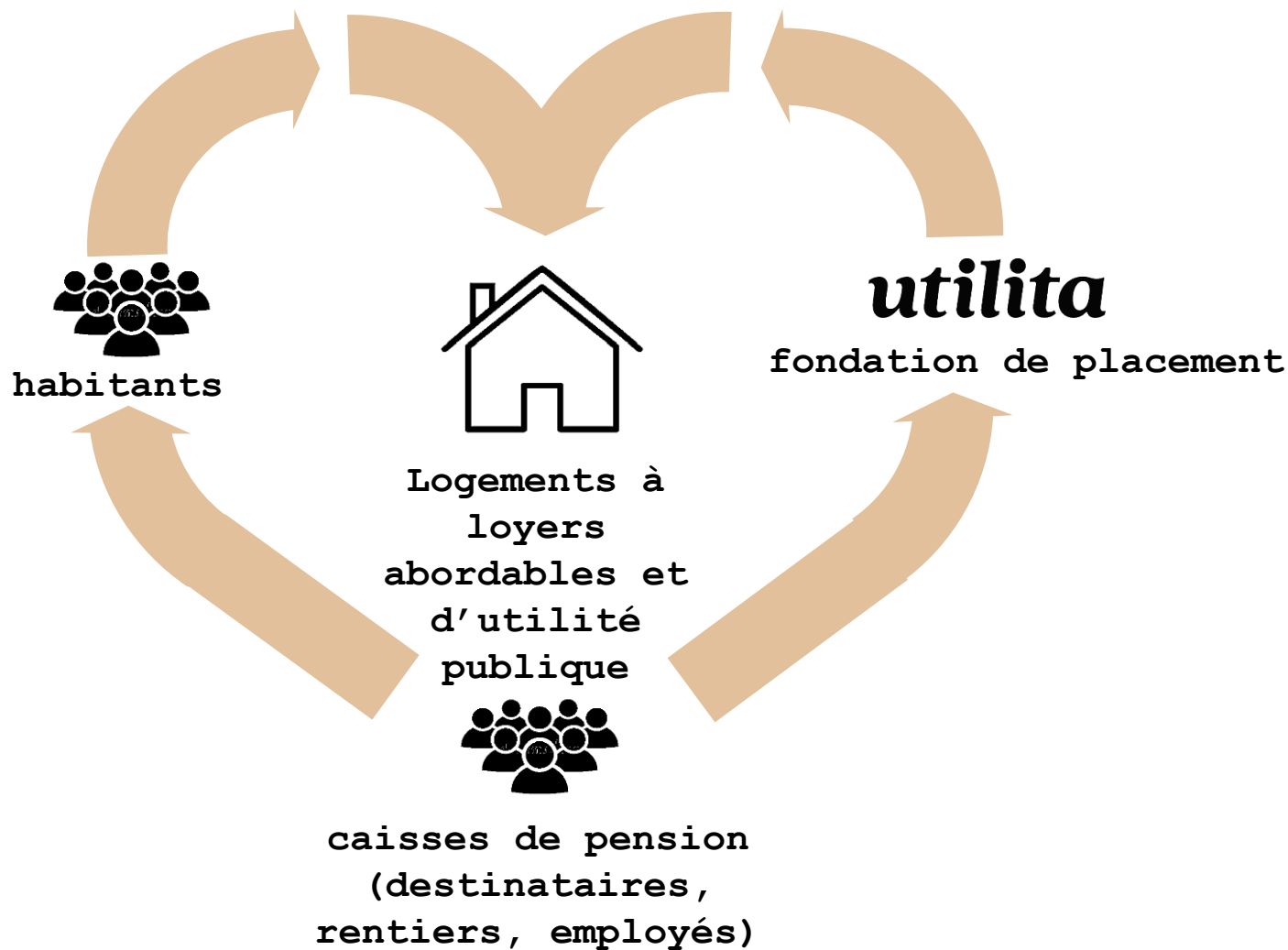
UTILITA Fondation de placement pour immobilier d'utilité publique
I Berne I Lausanne I




UTILITA FONDATION DE PLACEMENT POUR IMMOBILIER D'UTILITE PUBLIQUE

QU'EST-CE?


Un cercle
financier
vertueux à
but sociétal



 Schweizerische Eidgenossenschaft
Confédération suisse
Confederazione Svizzera
Confederaziun svizra

 **ASIP** Schweizerischer Pensionskassenverband
für eine starke berufliche
Vorsorge

 **Swiss Sustainable Finance**

 **wohnbau-genossenschaften schweiz**
verband der gemeinnützigen wohnbauträger
coopératives d'habitation Suisse
fédération des maîtres d'ouvrage d'utilité publique
cooperative d'abitazione svizzera
federazione dei committenti di immobili d'utilità pubblica

LOGEMENT SUISSE
Fédération des Coopératives de Construction
Verband der Baugenossenschaften

utilita

LE PROJET COEUR DE BELLA VISTA

Avenue du Vignoble 2a, 2000 Neuchâtel (bâtiment 1 - LUP BELLA VISTA)

Programme	réaffectation du site ex-Metalor, 67 logements d'utilité publique LLA, de 2 à 7 commerces, / activité, 1 espace communautaire et garage souterrain
Base légale	20% de SBPU sous forme de LUP - quota imposé par la commune (art. 59 LCAT + art 34b RAL2)
Plafonnement - durée	les loyers nets sont plafonnés selon la région (OFL-Cat. V) et la typologie des appartements durant 25 ans.
Public-cible	Locataires issus de la classe moyenne, baux standards CO sans subventions.
Appartement avec encadrement	Le projet peut accueillir jusqu'à 30 logements avec encadrement, destinés à des seniors, sur une base volontaire d'UTILITA.
Prestations complémentaires AVS/AI	Le niveau des loyers des logements avec encadrement (2,5 pièces) est compatible à leur couverture par les prestations complémentaires.
Ecologie	Labellisation provisoire selon le standard Minergie, chauffage à distance et production d'électricité photovoltaïque pour autoconsommation et recharge des véhicules
Mobilité douce	23 places de parc sont dédiées au bâtiment 1, possibilité de carsharing ou autres véhicules au sein de la copropriété du quartier, bornes de recharge (source photovoltaïque)



QUI SONT LES HABITANTS DU COEUR DE BELLA
VISTA

TOUT LE MONDE EST BIENVENU.

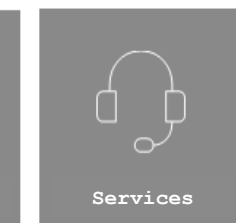
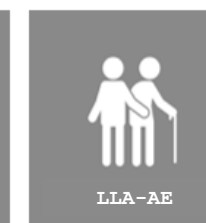
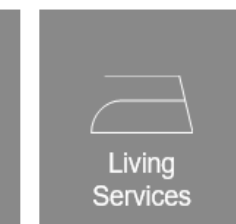
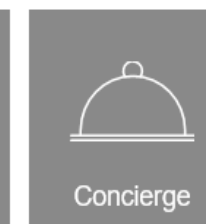
Mixité sociale et intergénérationnelle -
principe général

Critères internes d'attribution Bella Vista



LE PROJET COEUR DE BELLA VISTA

Vie sociale - services



PORTES OUVERTES COEUR DE BELLA VISTA - SAVE THE DATE - 21 JUIN
2024

Envie de visiter l'immeuble?

Participez aux portes ouvertes qui se tiendront le 21 juin 2024 dès 14:00
sur place.

Le programme suivra et sera communiqué par l'Office cantonal du logement.

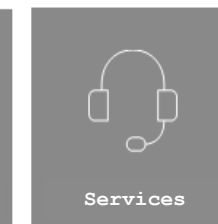
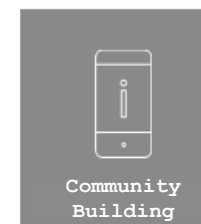
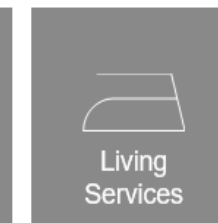
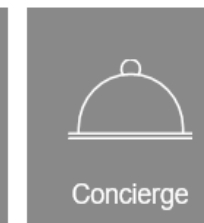
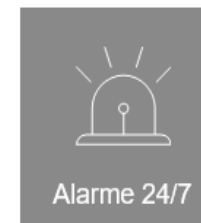
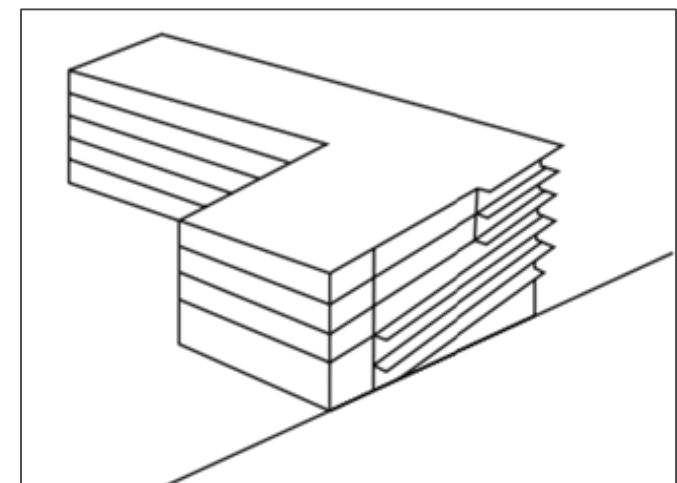
Dans l'intervalle, vous trouverez toute information utile concernant la
mise en valeur du projet sur notre site <https://coeur-bellavista.ch> ou
<https://www.utilita.ch>.

LE PROJET COEUR DE BELLA VISTA

Typologie, loyers LLA - LUP

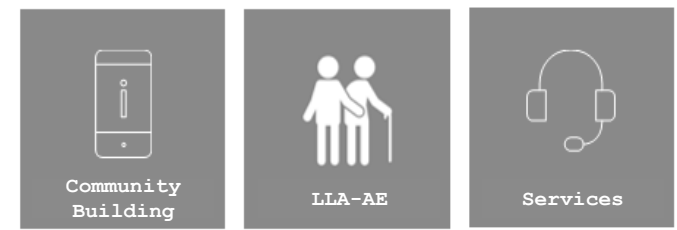
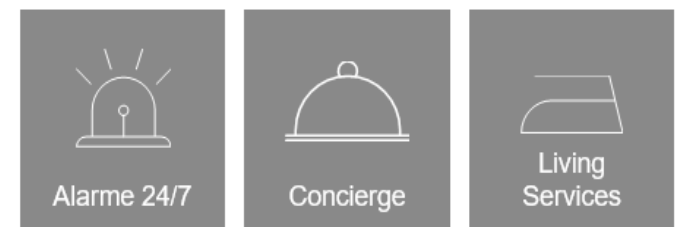
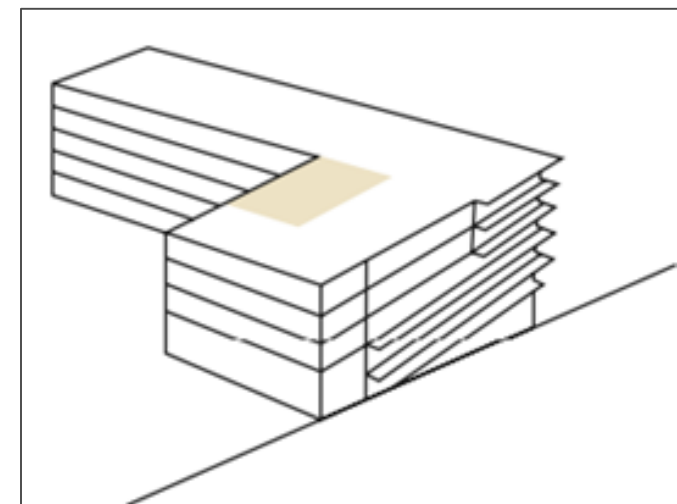
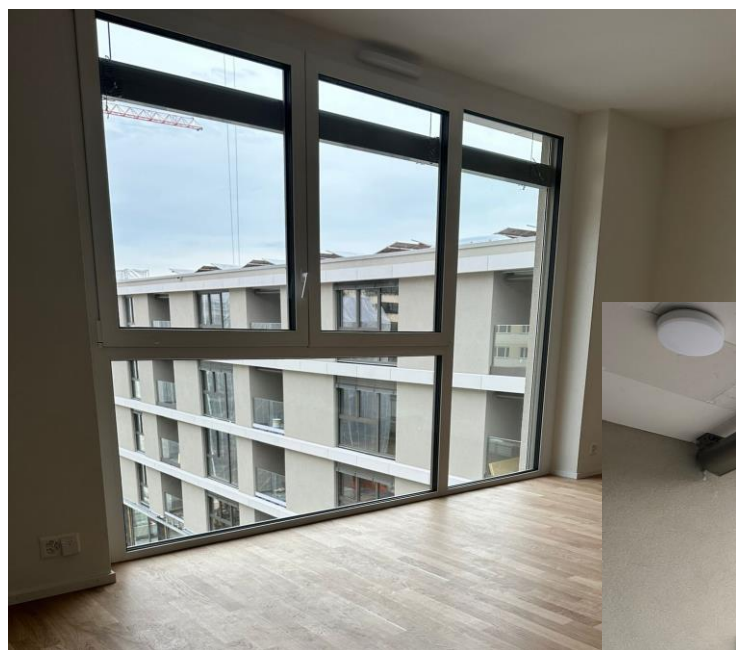
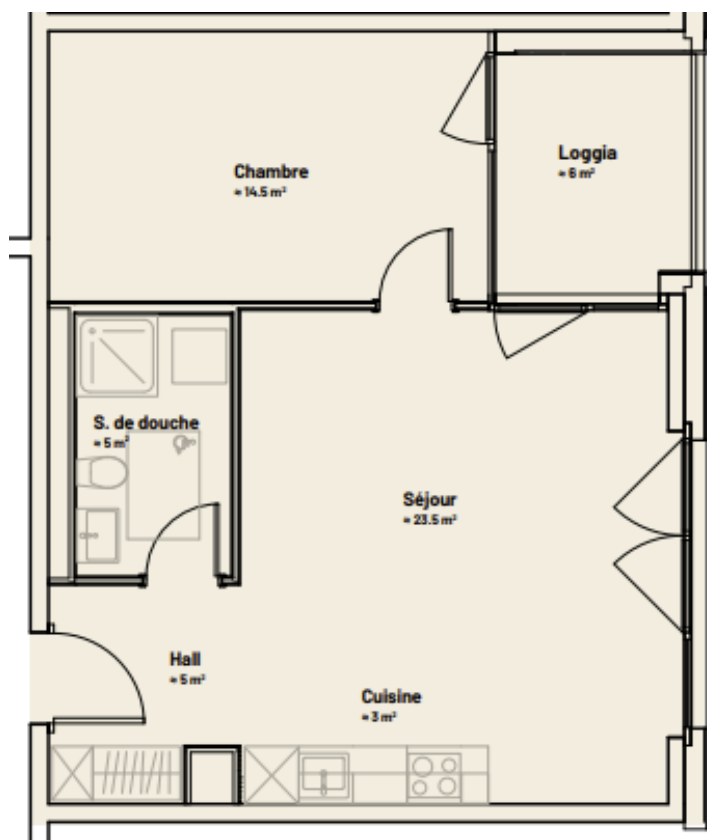
Typologie	# unités	Loyer net /mois	Surface (m2)
2,5 pièces	22	dès 856.- CHF	dès 52 m2
3,5 pièces	38	dès 995.- CHF	dès 66 m2
4,5 pièces	7	dès 1'790.- CHF	dès 100 m2

- Début de la mise en exploitation le **01.05.2024**
- Loyers d'utilité publique d'environ 25% inférieurs à ceux du marché.
- Le niveau des loyers **des logements avec encadrement** (2,5 pièces) est **compatible** à leur couverture par les **prestations complémentaires AVS/AI**.



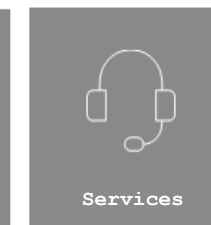
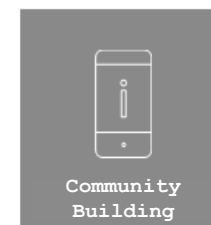
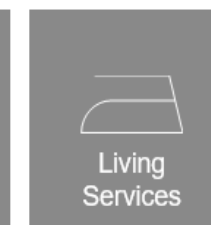
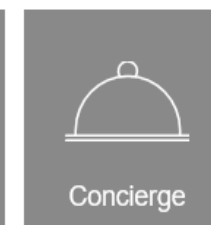
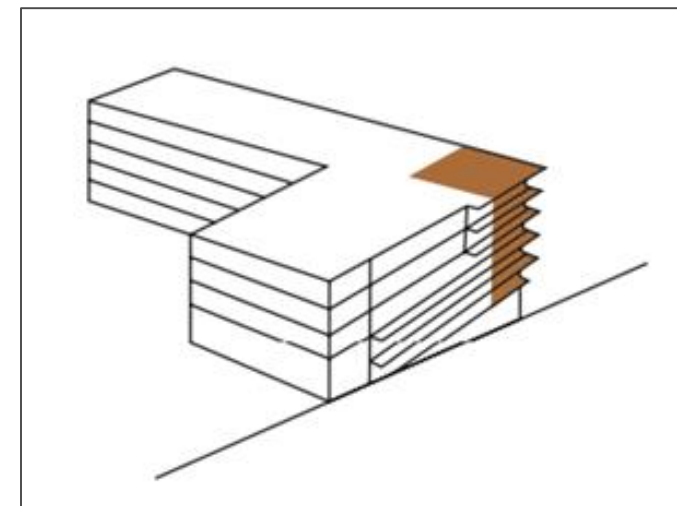
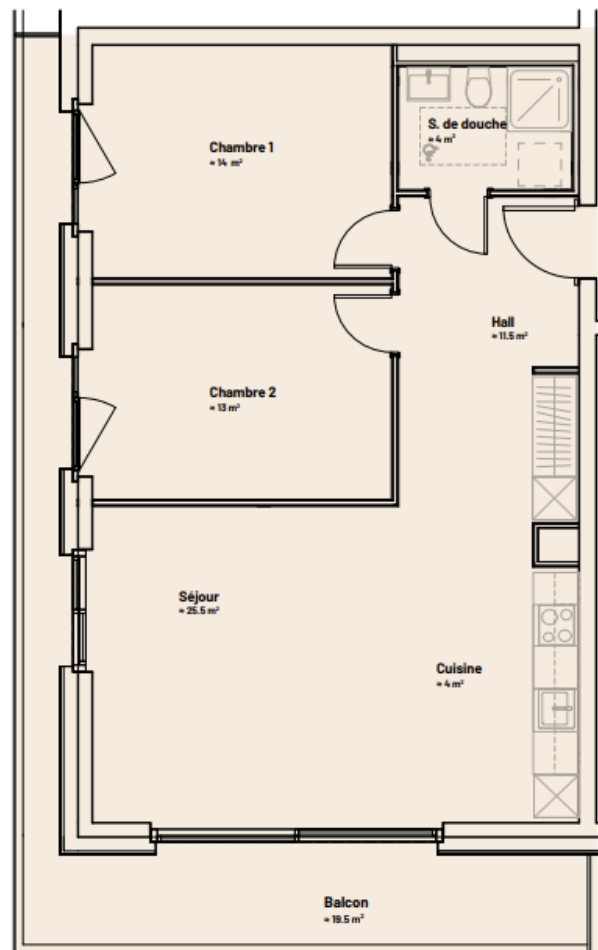
LE PROJET COEUR DE BELLA VISTA

Typologie, exemple appartement 2,5 pièces, env. 52 m²



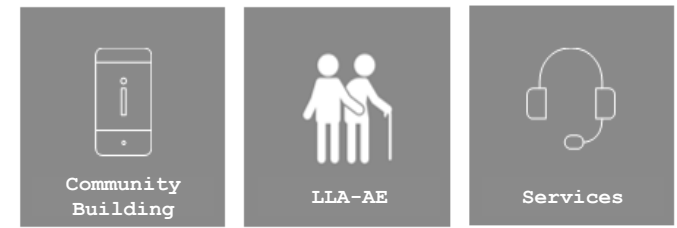
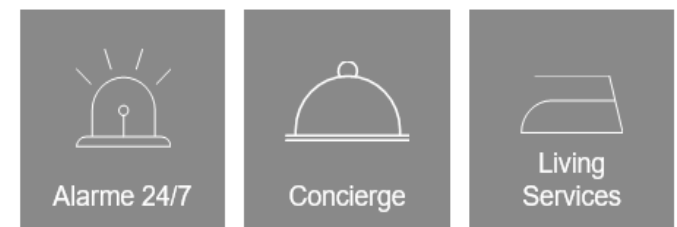
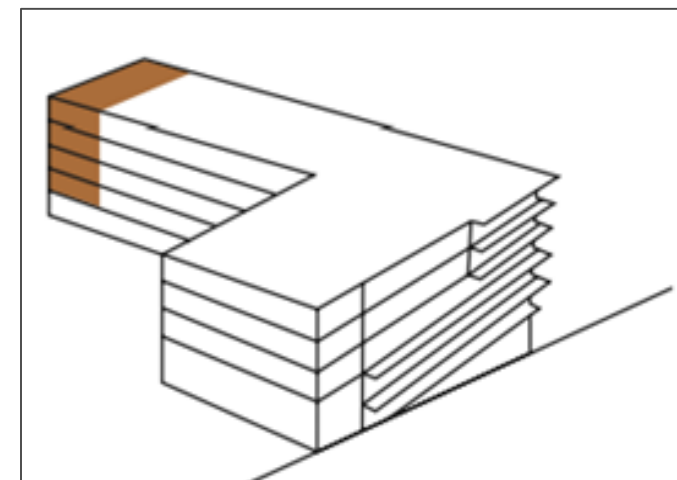
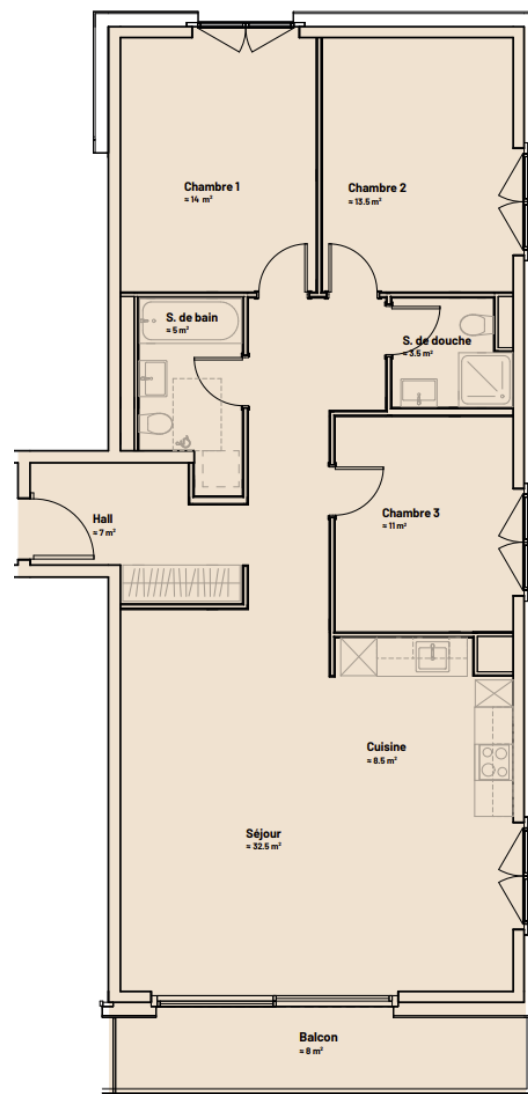
LE PROJET COEUR DE BELLA VISTA

Typologie, exemple logement 3,5 pièces, env. 73 m²



LE PROJET COEUR DE BELLA VISTA

Typologie, exemple appartement 4,5 pièces, env. 101 m²

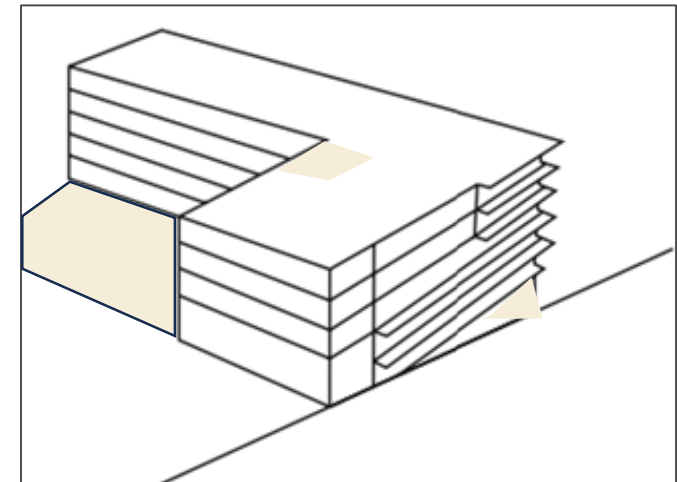


LE PROJET COEUR DE BELLA VISTA

Typologie, espaces de rencontre

Espaces de rencontre intérieurs et extérieurs, y compris un local communautaire ouvert aux habitants de l'immeuble et au quartier, comprenant un espace de lecture autogéré et d'activités autour d'une cuisine commune.

Des buanderies communes à chaque étage favorisant la création de lien social, tout en donnant vie aux zones de passage de l'immeuble.



Alarme 24/7



Concierge



Living Services



Community Building



LLA-AE



Services

PORTES OUVERTES COEUR DE BELLA VISTA – SAVE THE DATE – 21 JUIN 2024

Nous vous attendons

aux portes ouvertes qui se tiendront le 21 juin 2024 dès 14:00 sur place.

Le programme suivra et sera communiqué par l'Office cantonal du logement.

Dans l'intervalle, vous trouverez toute information utile concernant la mise en valeur du projet sur notre site <https://coeur-bellavista.ch> ou <https://www.utilita.ch>.

utilita

MERCI DE VOTRE ATTENTION.

Investir, et bien plus
encore

UTILITA Fondation de placement pour immobilier d'utilité publique
I Berne I Lausanne I

