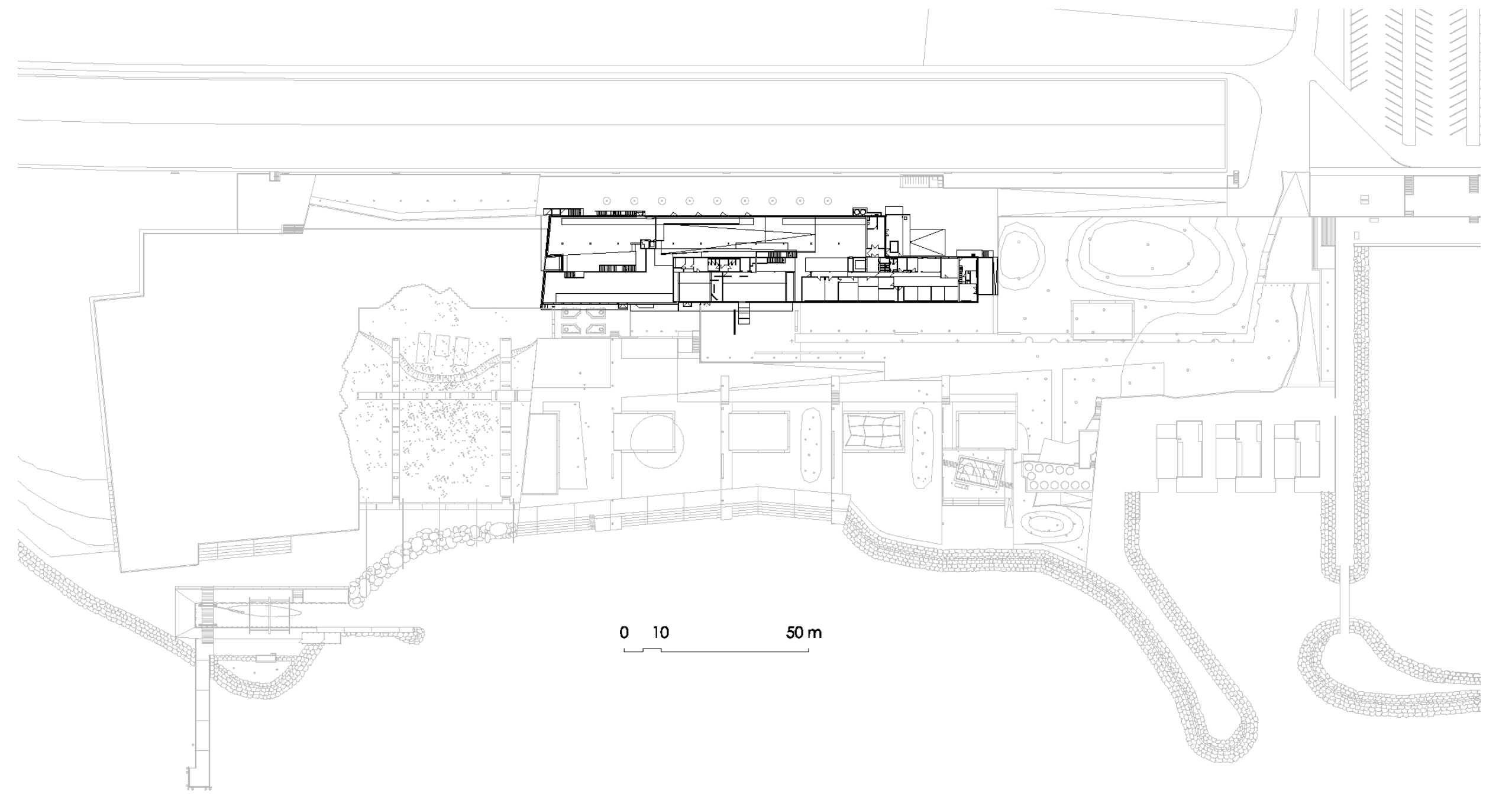


# AUTRES BÂTIMENTS

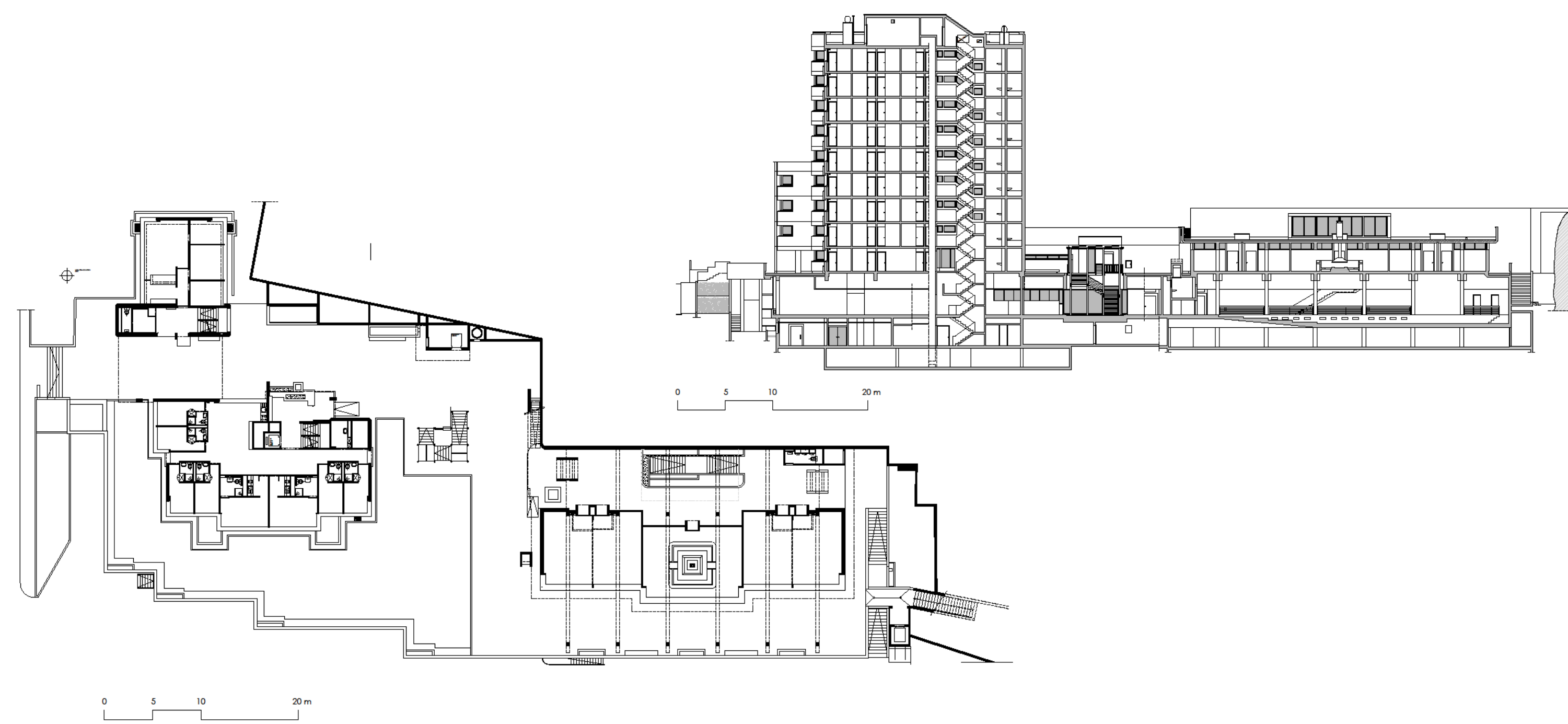
## LATÉNIUM - PARC ET MUSÉE D'ARCHÉOLOGIE DE NEUCHÂTEL

Espace Paul-Vouga, Hauterive / construction: 2000 / architecte: Laurent Chenu / Valeur ECAP: 29'600'000 Frs / Volume ECAP: 34'632 m<sup>3</sup>



## CITÉ DES ÉTUDIANTS

Clos-Brochet 10, Neuchâtel / construction: 1972 / architecte: G. J. Haefeli / Valeur ECAP: 22'157'143 Frs / Volume ECAP: 28'335 m<sup>3</sup>



## SITE DE CERNIER - EVOLOGIA

Route de l'Aurore, Cernier / construction: 1902 - 1960 / Valeur ECAP: 25'333'000 Frs / Volume ECAP: 63'304 m<sup>3</sup>



## CNIP - CENTRE NEUCHÂTELOIS D'INTÉGRATION PROFESSIONNELLE

Site Dubied 12-14, Couvet / Rénovation 1999 - 2001 / Pierre Studer SA / Valeur ECAP: 24'200'000 Frs / Volume ECAP: 44'396 m<sup>3</sup>

