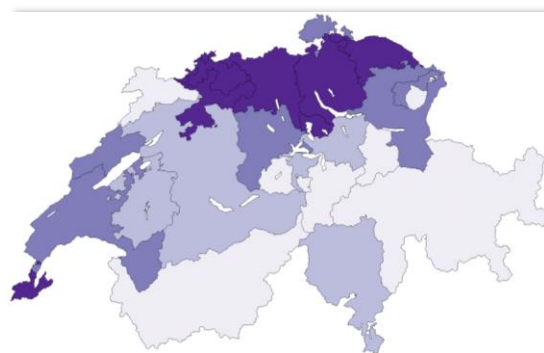


ÉTAT DE NEUCHÂTEL

Recensement cantonal de la population au 31 décembre 2015
Le canton de Neuchâtel en Suisse



Octobre 2016

Département de l'économie et de l'action sociale

Service de statistique

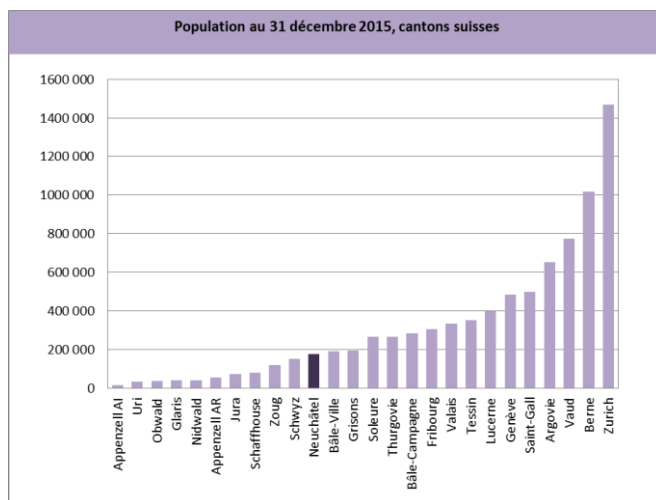
LE CANTON DE NEUCHÂTEL EN SUISSE

Les données qui sont traitées dans ce chapitre proviennent de la Statistique de la population et des ménages (STATPOP) qui remplace l'ancien Recensement fédéral de la population. STATPOP est réalisée par l'OFS et ses résultats définitifs ne sont publiés qu'au mois d'août.

Au niveau suisse, le canton de Neuchâtel est le 16^{ème} canton le plus peuplé du pays, pour ce qui concerne le total de sa population résidante permanente.

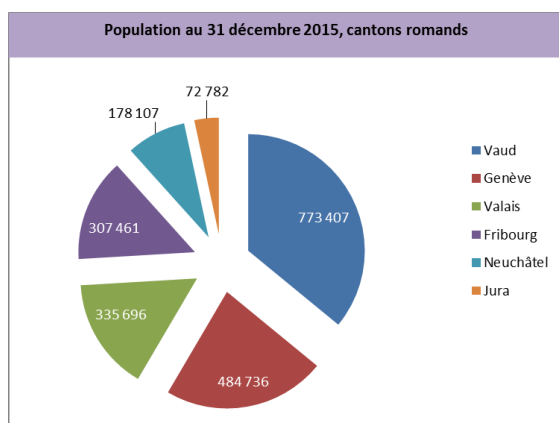
Le canton possédant le plus d'habitants est celui de Zurich et le canton à la population la moins nombreuse est celui d'Appenzell Rhodes Intérieures.

**Neuchâtel,
16^{ème} canton le
plus peuplé**



Source: OFS, STATPOP 2015

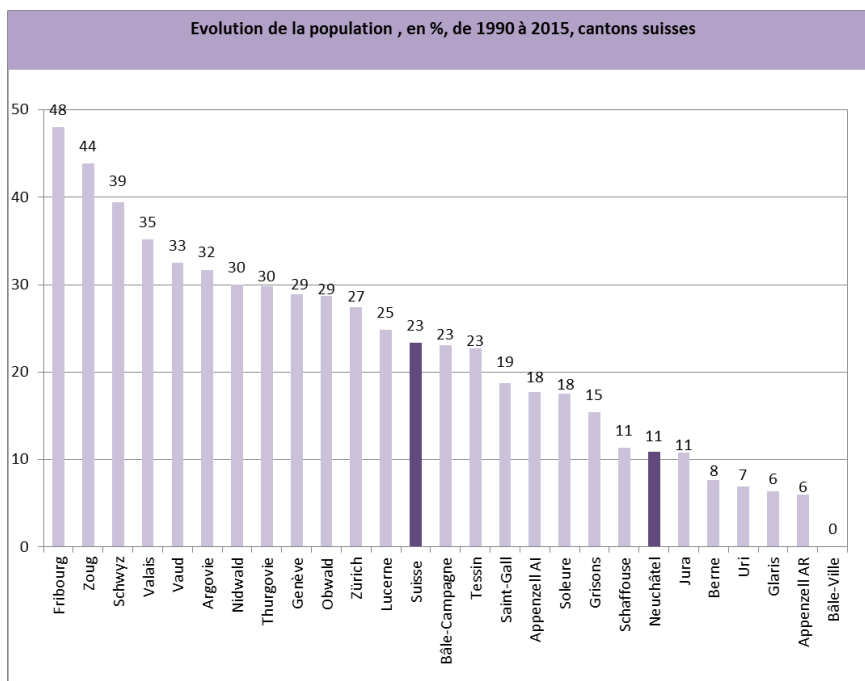
Parmi les six cantons romands, le plus peuplé est celui de Vaud. Le canton de Neuchâtel se situe au 5^{ème} rang, devant le canton du Jura qui présente le nombre d'habitants le moins élevé.



Source: OFS, STATPOP 2015

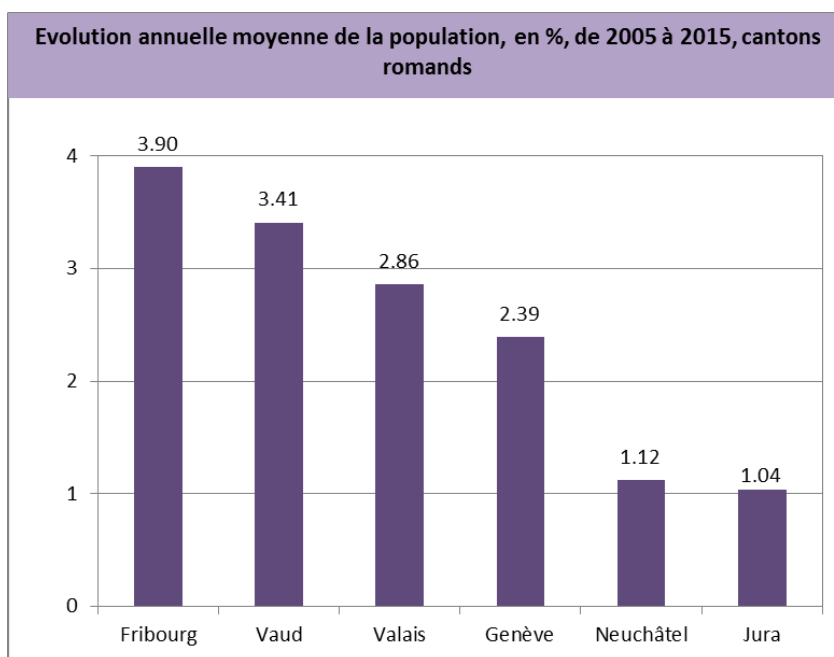
Entre 1990 et 2015, la hausse de la population du canton est plus faible qu'en moyenne suisse

En vingt-cinq ans, la population résidante suisse a augmenté de 23.35%. Le canton affichant la hausse la plus forte est celui de Fribourg (+47.99%) et celui ayant gagné le moins d'habitants est celui de Bâle-Ville (+0.01%). Le canton de Neuchâtel se situe bien en-dessous de la moyenne suisse, avec une hausse de 10.89%.



Source: OFS, STATPOP 2015

Pour ce qui concerne l'évolution démographique des cantons romands durant ces cinq dernières années, la population du canton de Fribourg a augmenté de la manière la plus significative.

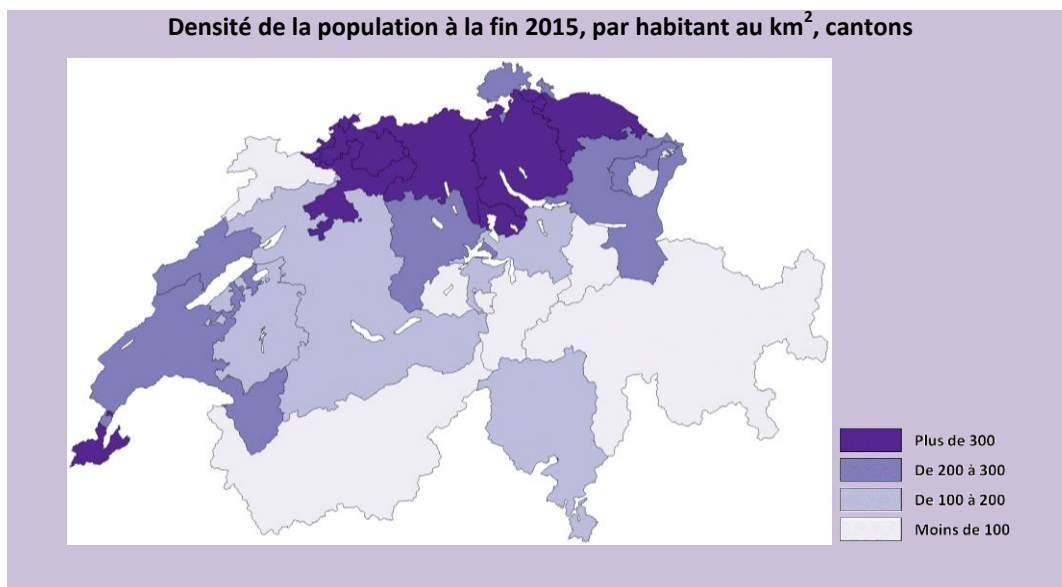


Source: OFS, STATPOP 2015

Pour la Suisse, l'augmentation annuelle moyenne se monte à 2.23%.

NE : une densité de 247 habitants au km²

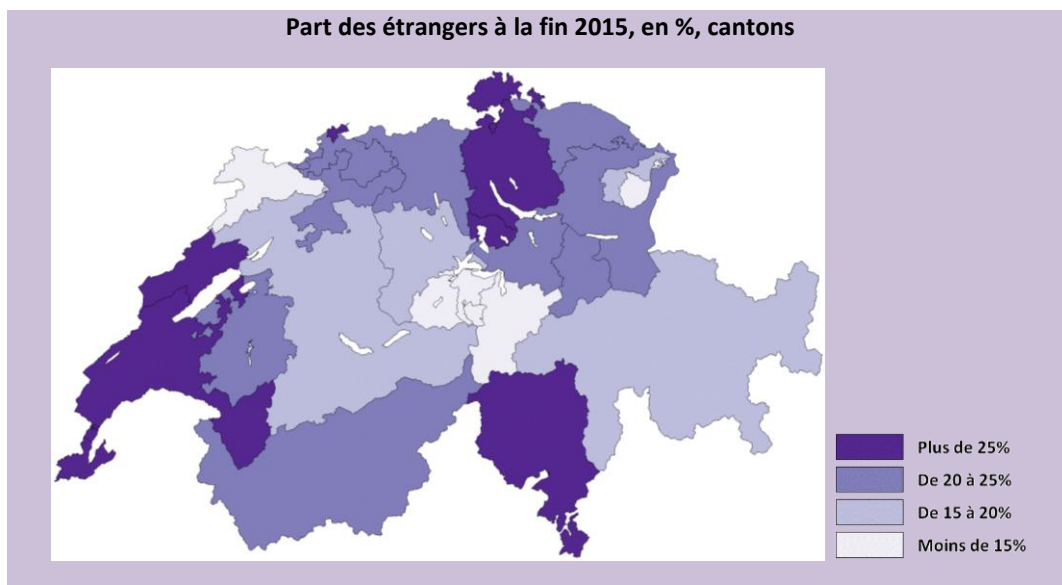
Le canton de Neuchâtel affiche une superficie de 717 km² sans les lacs (803 km² avec les lacs) et sa densité de population se monte à 248 habitants par km². Le canton le plus densément peuplé est celui de Bâle-Ville (5184 habitants/km²) alors que les Grisons (28 habitants/km²) présentent la densité de population la plus basse de Suisse.



Un quart de la population cantonale est de nationalité étrangère

Au niveau suisse, la part des étrangers atteint les 24.60%. C'est dans le canton de Genève que la proportion de personnes étrangères est la plus élevée (40.68%) et dans celui d'Appenzell Rhodes-Intérieures que les étrangers sont proportionnellement les moins nombreux (10.85%).

Dans le canton de Neuchâtel, avec 45 551 ressortissants étrangers vivant sur son territoire, la part des étrangers se monte à 25.58% et se situe très légèrement en-dessus de la moyenne suisse.



Au Tessin et dans le canton de Bâle Campagne, les personnes âgées de 60 ans et plus représentent un peu plus de 27% de la population totale (27.76% et 27.32% respectivement) alors qu'elles ne sont que 20% dans le canton de Fribourg.

**Près d'un habitant
sur quatre est âgé
de 60 ans ou plus**

Dans le canton de Neuchâtel, les 42 548 personnes de 60 ans et plus représentent le 24% de la population totale.

