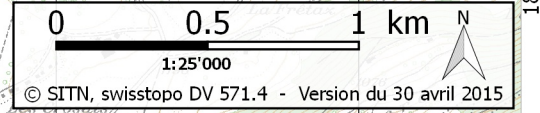
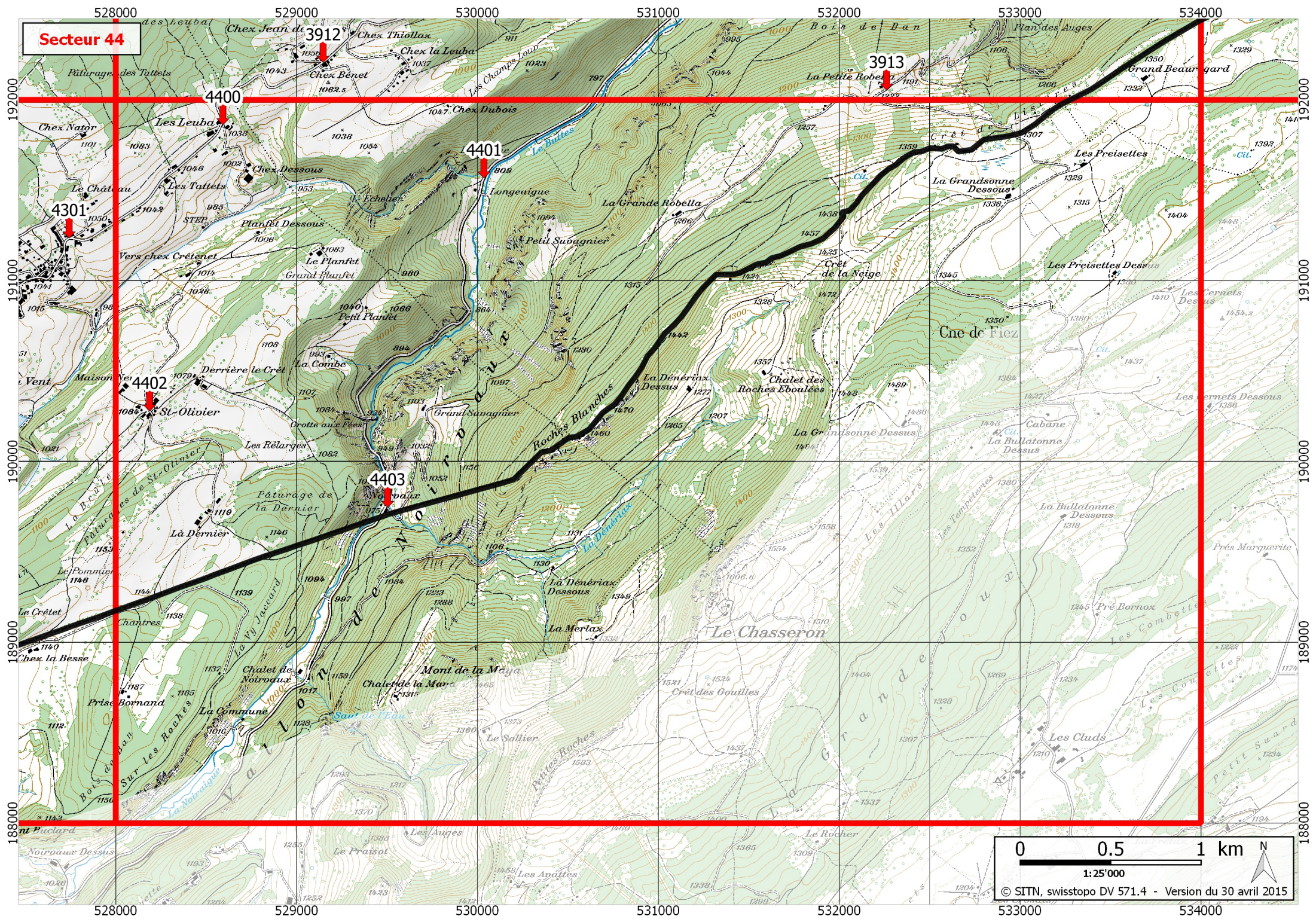


Secteur 44



© SITN, swisstopo DV 571.4 - Version du 30 avril 2015

## Points visibles sur la carte du secteur 44

Numéro	Commune (Domaine)	Lieu-dit	Coordonnées X / Y	Accès hiver	Natel	Remarques
3912	VAL-DE-TRAVERS (BUTTES)	Mont-de-Buttes	529.146 / 192.206	OUI	OUI	Arrêt de bus (hélico ! Ligne HT)
3913	VAL-DE-TRAVERS (BUTTES)	Petite Robella	532.262 / 192.053	OUI	OUI	
4301	LA COTE-AUX-FEES	La Côte-aux-Fées	527.742 / 191.235	OUI	OUI	Carrefour cimetièrè
4400	LA COTE-AUX-FEES	Les Leuba	528.592 / 191.862	OUI	OUI	Arrêt de bus
4401	VAL-DE-TRAVERS (BUTTES)	Longeaigue	530.036 / 191.567	OUI	OUI	
4402	LA COTE-AUX-FEES	St-Olivier	528.187 / 190.279	OUI	OUI	(Hélico ! Ligne HT)
4403	LA COTE-AUX-FEES	Noirvaux	529.503 / 189.746	OUI	OUI	

### Numéros d'urgence

Ambulance	<b>144</b>
Rega	<b>1414</b>
Police	<b>117</b>
Service du feu	<b>118</b>
Centre de toxicologie	<b>145</b>
Urgence Europe	<b>112</b>
Rega international	<b>+41 333 333 333</b>

### Schéma d'annonce

Qui appelle ?  
Annoncer **"Accident forêt Neuchâtel"**  
Que s'est-il passé ?  
Communiquer :  
- **point T**  
- **point H** (si intervention Rega)  
- év. autres coordonnées utiles

Applications téléchargeables (localisation GPS) : Echo112 et iRega